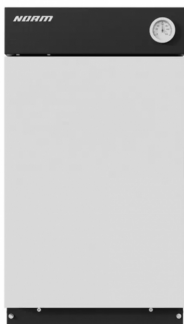


Коммерческое предложение от 13.04.2025

Наименование товара: Напольный газовый котел Лемакс Norm-12.5

Ссылка на товар: https://prom-katalog.ru/catalog/gazovye-kotly-otopleniya/napolnyj_gazovyj_kotel_lemaks_norm_125



Описание

Стальные отопительные котлы серии Norm предназначены для отопления и горячего водоснабжения квартир, жилых домов, коттеджей, зданий административно-бытового назначения, оборудованных системой водяного отопления с естественной или принудительной циркуляцией. Котел соответствует всем требованиям безопасности и экологии, установленным для данного вида товара.

Особенности и преимущества Лемакс Norm-12.5:

- Котел не требует подключения к электрической сети
- Теплообменник изготовлен из высококачественной стали толщиной 2 мм, соответствующей европейскому стандарту EN 10130:2006, американскому стандарту ASTM A 1011 и российским ГОСТ 16523-97 и ГОСТ 9045-93
- Оснащение оригинальными компонентами газогорелочного устройства и автоматикой безопасности, а также инжекционной микрофакельной горелкой
- Максимальный КПД за счет увеличения площади теплообмена и применения инновационной конструкции турбулизаторов для максимальной задержки отходящих газов
- Рабочее давление: от 12,5 до 40 кВт – до 3 атм., от 7,5 до 10 кВт – до 1 атм.

- Покрытие антикоррозийной эмалью (температура воздействия 950°C) и обработка ингибирующим составом защищают теплообменник от агрессивных факторов и растворов солей
- Наличие системы защиты от прерывания тяги, сажеобразования, задувания котла
- Стабильная работа с недостаточно утепленным дымоходом
- Доступная цена с сохранением параметров эффективности благодаря унификации элементов оборудования, стандартизации узлов и роботизации производственных процессов.
- Удобство обслуживания котла за счет применения легкоъемной верхней панели.

Характеристики

Тип котла	газовый
Отапливаемая площадь	125 кв. м.
Кол-во контуров	одноконтурный
Камера сгорания	открытая
Мощность	12.5 кВт
Установка	Напольная
Конденсационный	Нет
Модель котла	Лемакс Norm
Вид топлива	Природный газ
Страна производителя	Россия
Страна сборки	Россия
Управление	механическое
КПД %	90
Энергонезависимый	Да
Материал первичного теплообменника	сталь
Расход природного газа куб. м/час	1.5
Номинальное давление природного газа, мбар	13
Температура теплоносителя, °C	— 90
Макс. давление воды в контуре отопления, бар	3
Дополнительная информация	Объем теплоносителя в теплообменнике 24 л.
Цвет	белый
Гарантийный срок	3 года
Защита	газ-контроль
Функции	термометр

Диаметр дымохода	130 мм
Патрубок подключения контура отопления	2"
Патрубок подключения газа	1/2"
Длина	50.5 см
Ширина	41 см
Высота	74.4 см
Вес	46 кг

Информация носит справочный характер и не является публичной офертой, определяемой ст. 437 ГК РФ. Убедительная просьба уточнять цены и наличие по телефону у вашего менеджера.