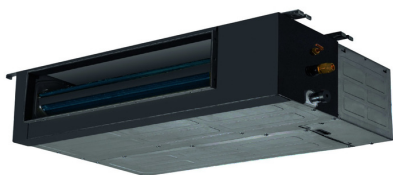


## Коммерческое предложение от 13.04.2025

Наименование товара: Канальная сплит-система Lorient LAC-24AD

Ссылка на товар: [https://prom-katalog.ru/catalog/kanalnye-split-sistemy/\\_loriot\\_lac\\_24ad](https://prom-katalog.ru/catalog/kanalnye-split-sistemy/_loriot_lac_24ad)



### Описание

Канальная сплит-система Lorient LAC-24AD — это оборудование, которое подходит для коммерческих и офисных помещений, где возможен скрытый монтаж. Канальный блок обладает интенсивным напором, что позволяет использовать воздуховоды. Под любую ситуацию можно подобрать функцию - ускорить охлаждение или обогрев, а так же например работа по таймеру.

### **Особенности и преимущества Lorient LAC-24AD:**

- Режим Turbo
- Автоматический режим работы
- Внутрирельефная система медных труб с повышенным коэффициентом теплообмена
- Объемное воздухораспределение
- Авторестарт
- Самодиагностика
- Интеллектуальное осушение
- Надежный компрессор
- Таймер
- Самоочистка внутреннего блока

- Проводной пульт в комплекте

## Характеристики

Страна	Китай
Производитель	Китай
Охлаждение, кВт	7,2
Обогрев, кВт	7,9
Площадь, м <sup>2</sup>	70
Компрессор	Не инвертор
Потребляемая мощность обогрева, Квт	2,39
Потребляемая мощность охлаждения, Квт	2,35
Воздухообмен, м <sup>3</sup> /ч	1400
Длина трассы, м	30
Режимы работы	Холод /Тепло
Средненапорный	Да
Тип установки	Горизонтальная
Напряжение, В	220 В
Гарантия	3 года

---

Информация носит справочный характер и не является публичной офертой, определяемой ст. 437 ГК РФ. Убедительная просьба уточнять цены и наличие по телефону у вашего менеджера.