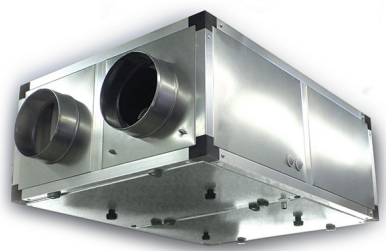


## Коммерческое предложение от 13.04.2025

Наименование товара: Приточно-вытяжная вентиляционная установка 500 Эльф ЭКО 350 без догрева

Ссылка на товар: [https://prom-katalog.ru/catalog/ventilyatsionnye-ustanovki/\\_500\\_350\\_-249045196](https://prom-katalog.ru/catalog/ventilyatsionnye-ustanovki/_500_350_-249045196)



### Описание

Приточно-вытяжная вентиляционная установка 500 Эльф ЭКО 350 без догрева от компании Пром-Каталог.Ру

### Характеристики

Страна	Россия
Производитель	Россия
Поток воздуха м3 ч	350
Мах мощность, кВт	0,22
Мах рабочий ток, А	1,5
Рекуперация	Есть
Тип рекуператора	Пластинчатый
Мах КПД рекуператора, %	70
Класс защиты	IP20

Управление	Механическое
Фильтры	G4/A7
Уровень шума (приток), дБа	38
Питание, В	220 В
Габариты (ВхШхГ), мм	250x940x710
Высота, см	25
Ширина, см	94
Глубина, см	71
Вес, кг	38
Гарантия	1 год

---

Информация носит справочный характер и не является публичной офертой, определяемой ст. 437 ГК РФ. Убедительная просьба уточнять цены и наличие по телефону у вашего менеджера.